

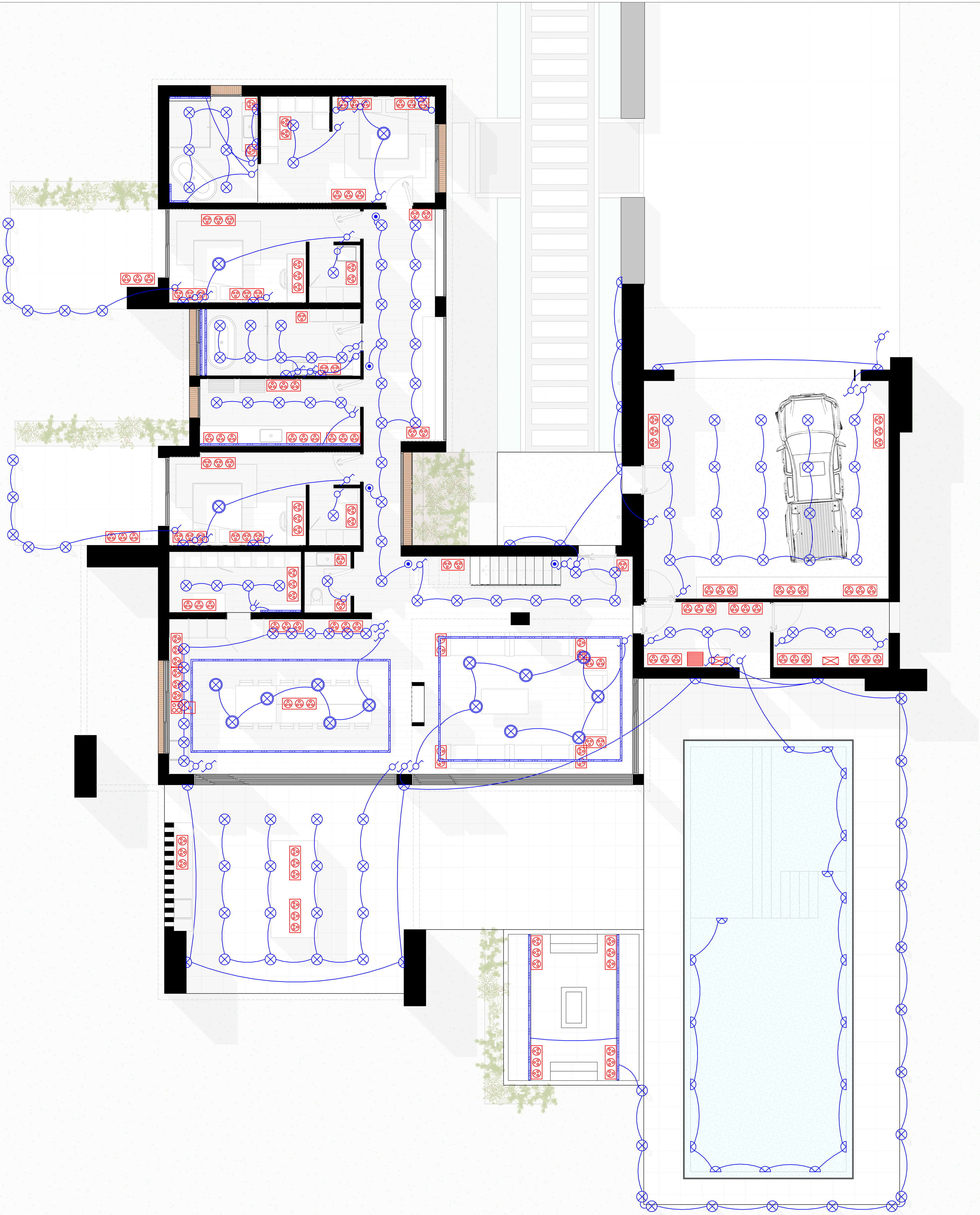
CONSTRUCCION DE
CASA DE 7
HABITACIONES

NOMBRE DEL CONSTRUCTOR :

NOMBRE DEL PROPIETARIO :

- 001 - LISTA DE PAGINAS
- 002 - PLANO DE EMPLAZAMIENTO
- 003 - SECCION A-A & B-B
- 004 - SECCION C-C & D-D
- 005 - SECCION E-E & F-F
- 006 - SECCION G-G & H-H
- 007 - SECCION I-I & J-J
- 008 - SECCION K-K - L-L
- 009 - SECCION M-M
- 010 - FACHADA ESTE & OESTE
- 011 - FACHADA SUR & NORTE
- 012 - VISTA EN PLANTA - PLANTA BAJA
- 013 - VISTA EN PLANTA - PLANTA SUPERIOR
- 014 - PLANO DE SUPERFICIES - PLANTA BAJA
- 015 - PLANO DE SUPERFICIES - PLANTA SUPERIOR
- 016 - PLANO ELECTRICO - PLANTA BAJA
- 017 - PLANO ELECTRICO - PLANTA SUPERIOR
- 018 - PLANO DE FONTANERIA - PLANTA BAJA
- 019 - PLANO DE FONTANERIA - PLANTA SUPERIOR
- 020 - PLANO DE CIMENTACION
- 021 - LISTA DE VENTANAS

PLANO ELECTRICO - PLANTA
BAJA



Se trata de un esquema eléctrico que muestra la ubicación prevista de las tomas, interruptores y luminarias. Puede adaptarse a las preferencias y hábitos de cada uno, y debe ser validado por la autoridad de inspección eléctrica y el constructor.

- Toma simple
- Toma doble
- Toma triple
- Horno
- Placa de cocción con campana integrada
- Calentador de agua
- Cuadro eléctrico
- Regleta LED
- Apliques de pared
- Focos empotrados
- Lámparas colgantes
- Telerruptor
- Interruptor simple
- Interruptor doble
- Conmutador de escalera