

CONSTRUCTION D'UNE
MAISON DE 7
CHAMBRES

NOM DU CONSTRUCTEUR :

NOM DU PROPRIETAIRE :

001 - LISTE DES PAGES

002 - PLAN DE MASSE

003 - COUPE A-A & B-B

004 - COUPE C-C & D-D

005 - COUPE E-E & F-F

006 - COUPE G-G & H-H

007 - COUPE I-I & J-J

008 - COUPE K-K - L-L

009 - COUPE M-M

010 - ELEVATION EST & OUEST

011 - ELEVATION SUD & NORD

012 - VUE EN PLAN - RDC

013 - VUE EN PLAN - R+1

014 - PLAN DE SURFACE - RDC

015 - PLAN DE SURFACE - R+1

016 - PLAN ELECTRIQUE - RDC

017 - PLAN ELECTRIQUE - R+1

018 - PLAN DE PLOMBERIE - RDC

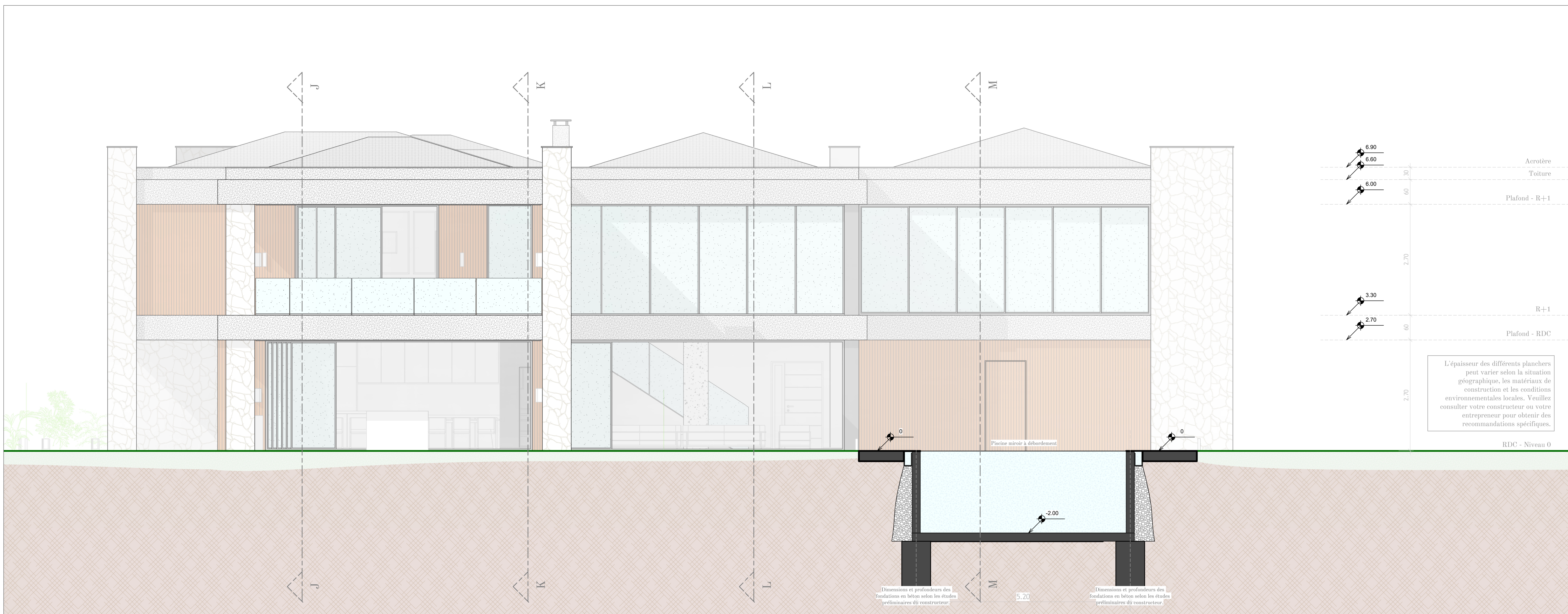
019 - PLAN DE PLOMBERIE - R+1

020 - PLAN DE FONDATIONS

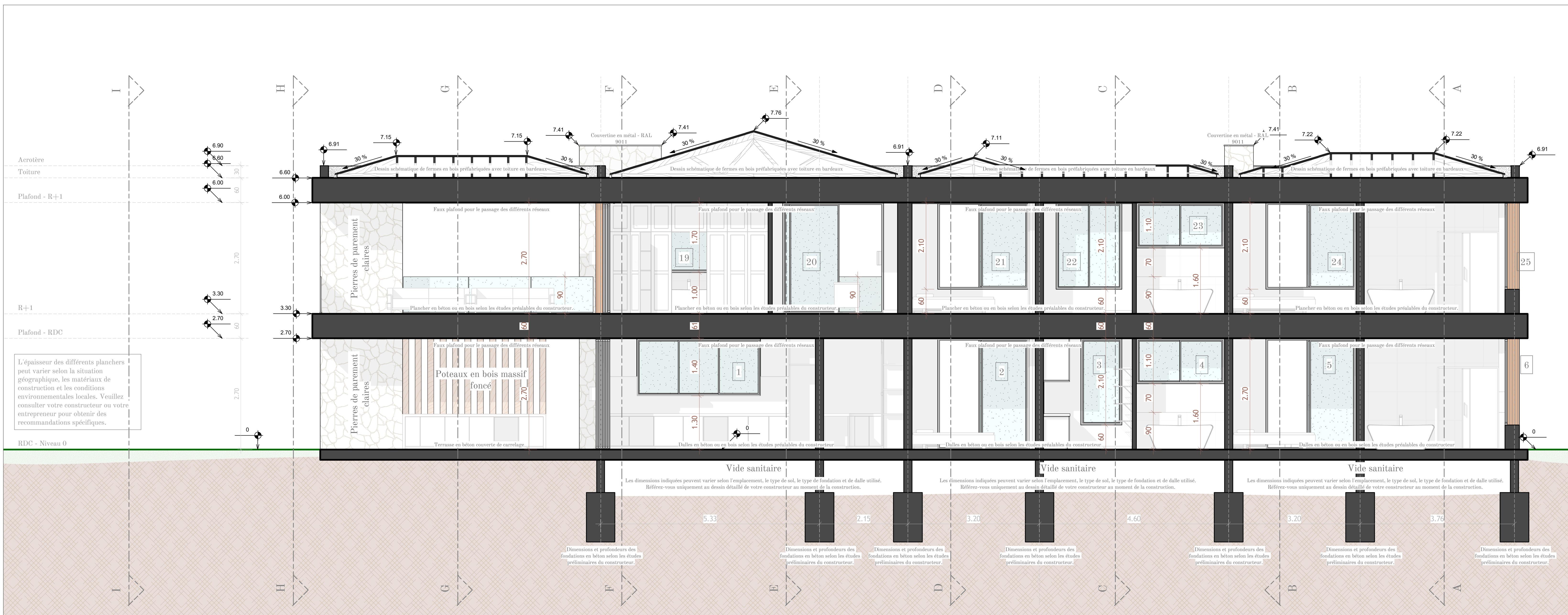
021 - LISTE DES FENÊTRES

COUPE I-I & J-J

Nom :	Prénom :	Tel :
Adresse :	Date :	Numéro de feuille
	Echelle: 1 : 40	007



Coupe I-I



Coupe J-J

Certaines juridictions exigent qu'un architecte ou un ingénieur local examine et adapte la conception afin de la conformer aux codes et réglementations locaux du bâtiment. Nous vous recommandons vivement de vérifier auprès de votre service local du bâtiment pour confirmer les exigences applicables. Les esquisses, les plans préliminaires et les plans de permis ne peuvent pas être utilisés directement pour la construction. Les documents d'exécution doivent être préparés à une échelle appropriée. Des coupes schématiques peuvent être fournies, mais elles ne peuvent être utilisées ou appliquées sans la confirmation d'un ingénieur en structure. Nous vous recommandons de consulter votre constructeur pour réaliser des coupes détaillées à l'échelle appropriée pour la construction. Il est également rappelé au maître d'ouvrage l'obligation de réaliser une étude de sol avant tout début de construction et de se conformer aux réglementations sismiques et thermiques en vigueur. Chaque projet de construction doit être adapté aux conditions du site et aux règles d'urbanisme applicables dans votre commune.